



# Curso de Inserción Laboral

CENTRO DE LA UNED DE CALATAYUD  
Av. San Juan el Real, 1  
50300 CALATAYUD (Zaragoza)

Teléfono: 976 88 18 00 - Fax: 976 88 05 11  
e.mail: [mdcmartinez@calatayud.uned.es](mailto:mdcmartinez@calatayud.uned.es)

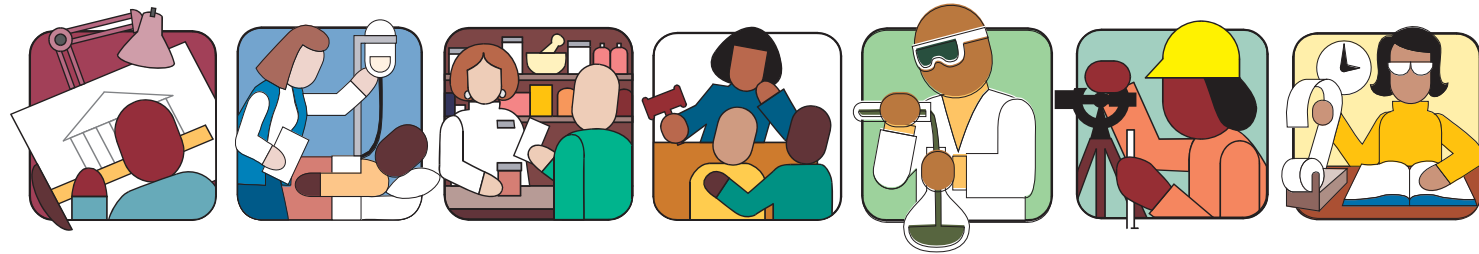
<http://www.calatayud.unedragon.org>



impartido por

**D. VICENTE D'OCON**

12 Y 13 DE MARZO DE 2010  
AULA 101 - PISO 1º.



**¿** Qué puedes ofrecer: conoces tus capacidades, habilidades y potencial?

**¿** Aprovechas todas las oportunidades que se te presentan en la búsqueda de empleo

**¿** Es correcto tu Curriculum Vitae?  
¿Quieres mejorarlo?

**¿** Estás preparado/a para superar una entrevista de selección de personal

### OBJETIVOS

- 1.- Persuadir al alumno/a de la necesidad de afrontar con actitudes eficaces el proceso de selección para garantizar el éxito.
- 2.- Desarrollar habilidades para la búsqueda activa del empleo.
- 3.- Facilitar recursos para lograr la inserción laboral en el mínimo tiempo.
- 4.- Capacitar al alumno/a en la redacción de los documentos necesarios que permitan la consecución de estos objetivos.

### CONTENIDOS

- 1.- Opciones al terminar los estudios: Formativas y laborales.
- 2.- Inventario personal: ¿Qué ofrezco?, ¿Qué pretendo conseguir?, definir el proceso de inserción.
- 3.- Metodología de la búsqueda de empleo constitución de la agenda (teléfono, prensa, amigos y conocidos, etc.)
- 4.- El proceso de selección I: Cronología, cartas de presentación y curriculum vitae.
- 5.- El proceso de selección II: Entrevistas personales y realización de pruebas.

### SESIONES

- . Viernes 12 de marzo: de 18:00 a 21:00 h.
- . Sábado 13 de marzo: de 10:00 a 14:00 h.

### BOLETÍN DE INSCRIPCIÓN

D./D<sup>a</sup>. \_\_\_\_\_

\_\_\_\_\_

DNI \_\_\_\_\_

DIRECCIÓN \_\_\_\_\_

POBLACIÓN \_\_\_\_\_

C.P. \_\_\_\_\_

TELÉFONO \_\_\_\_\_

E MAIL \_\_\_\_\_

### PARA INSCRIBIRSE

- . Entregando este Boletín de Inscripción en la Secretaría del Centro
- . Por correo
- . Por fax (976) 88 05 11
- . e.mail: [mjmiguel@unedaragon.org](mailto:mjmiguel@unedaragon.org)
- . A través de Internet: [www.calatayud.unedara-gon.org](http://www.calatayud.unedara-gon.org)

**La realización del curso está condicionada a un número mínimo de inscripciones.**